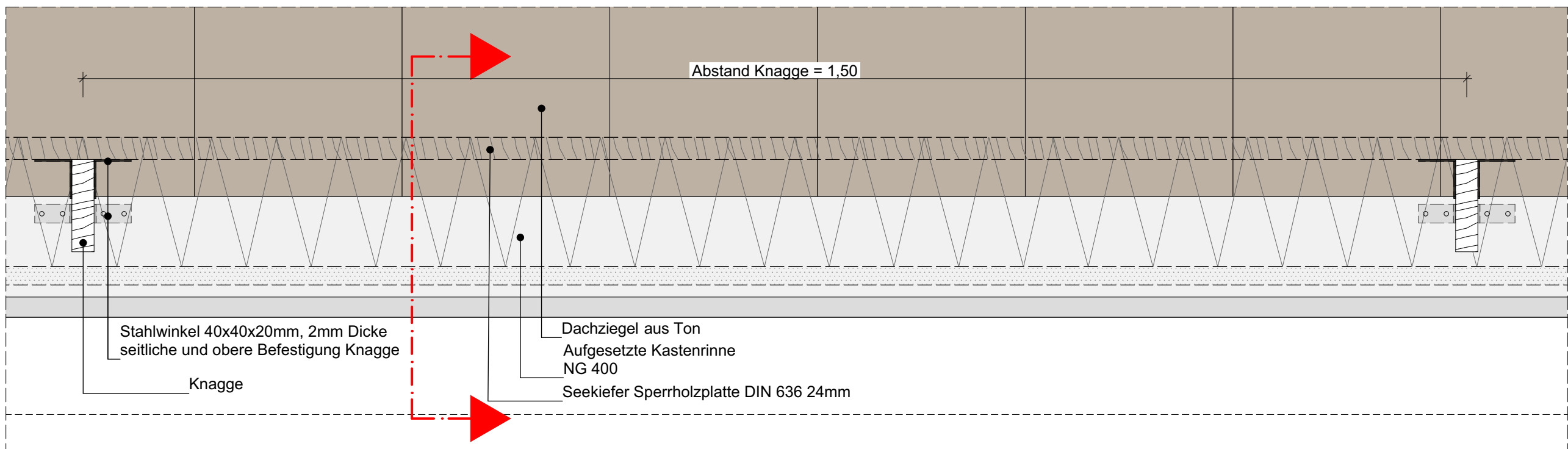
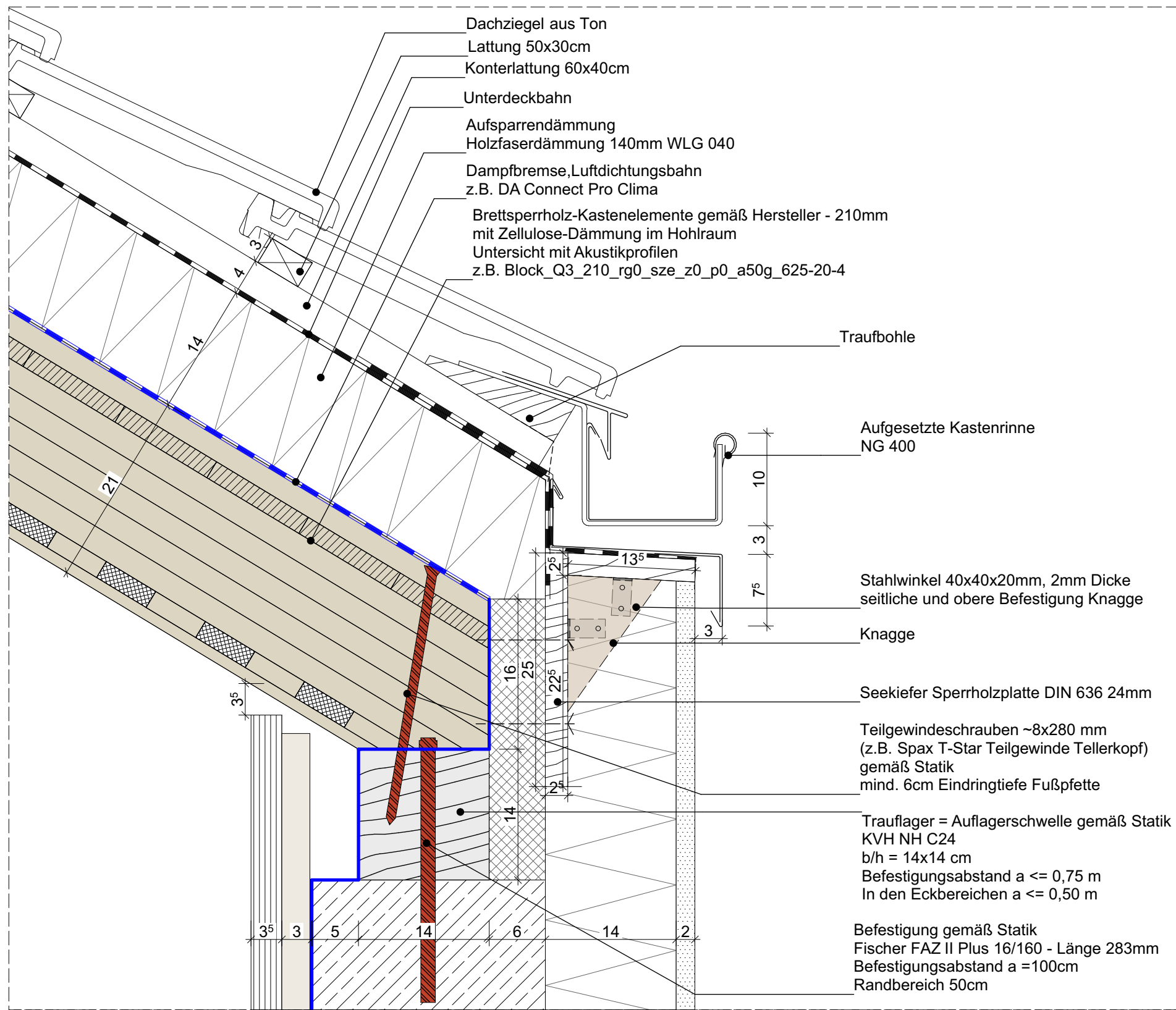


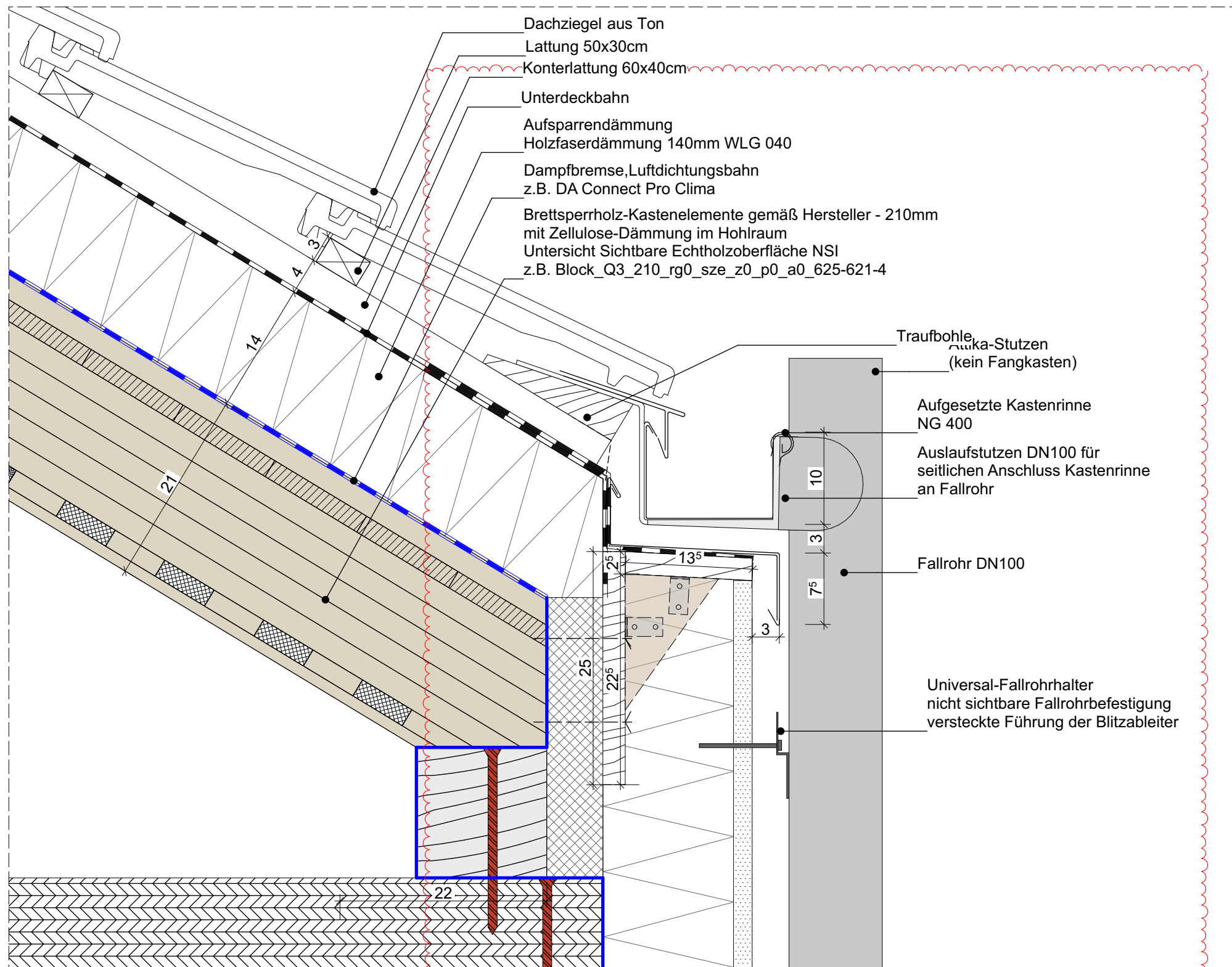
Detail F - Traufe auf Brettsperrholzdecke



Detail E+F - Traufe - Abstand Knagge



Detail E - Traufe auf Ringbalken



Detail G - Traufe Anschluss Fallrohr

ANMERKUNGEN

Sämtliche Maße sind vor Ausführung der Herstellung bzw. vor Beginn der Arbeiten vom Auftragnehmer eigenverantwortlich auf ihre Richtigkeit zu überprüfen. Unstimmigkeiten sind mit der Bauleitung abzustimmen.

Werkplanung + Detailplanung des Architekten und Planung der Fachfirmen sind zu beachten. Dimensionierung aller tragenden Teile gem. Angabe Statik.

Die Herstellung von Aussparungen in Stahlbetonwänden und Decken erfolgt nach den Schalplänen des Statikers.

Die Abdichtungen sind gemäß den aktuellen DIN-Vorschriften auszuführen. Arbeits- und Dehnungen sind mit geeigneten Fugenbändern wasserdicht herzustellen. Für die Abdichtung gegen drückendes Wasser haftet allein der ausführende Unternehmer.

In Bädern und Nassbereichen dürfen keine Gipsbaustoffe verwendet werden.

Technische Klärung und Montage liegt im Verantwortungsbereich des ausführenden Unternehmens.

Brandschutz: Herstellerangaben sind einzuhalten und Zulassungen vorzulegen.

Angaben und Vorschriften des Wärme- / Schall- sowie des Brandschutzgutachtens sind zu beachten.

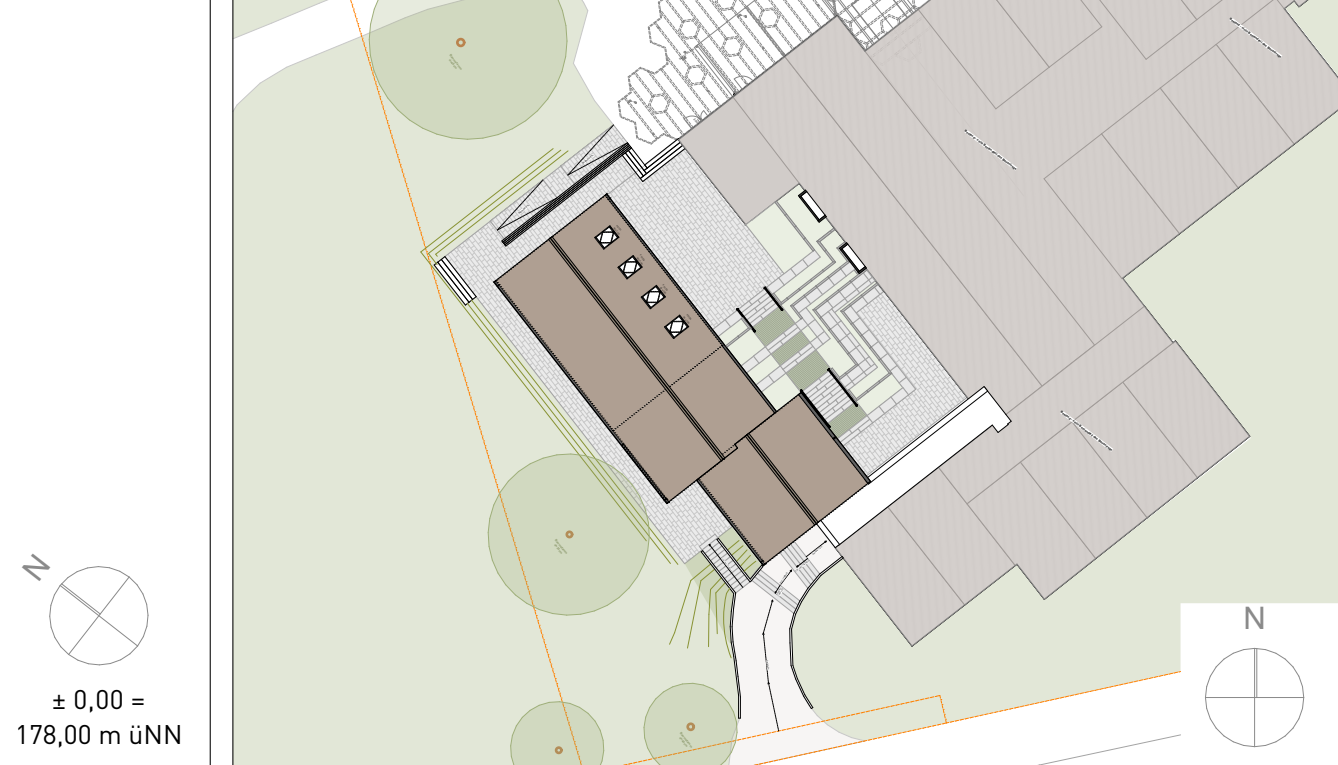
Alle Maße beziehen sich, soweit nicht anders angegeben, auf den Rohbau ohne Putz oder Bekleidung.

Sämtliche Details sind vom Architekten, den Fachplanern sowie vom Bauherrn freizugeben.

LEGENDE

	Stahlbeton gem. Statik		Beton unbewehrt / Estrich
	Mauerwerk Kalksandstein gem. Statik		Gipskarton-Ständerwand doppelt beplankt
	Betonwerkstein / Keramik / Naturstein		Wohnungstrennwände - Doppelständerwände, keine Installationen möglich
	Abdichtung / Folie		Dämmung gem. Nachweis
	Entkopplungsmatte / Drainmatte		
	DD Deckendurchbruch		BD Bodendurchbruch
	S Schacht (Aufsicht)		Abgehängte Decke
	WD Wanddurchbruch		WS Wandschlitz
	Fertighöhe Rohhöhe		Fußbodenhöhen im Grundriss bezogen auf ±0,00
	Höhenkoten Rohkonstruktion bezogen auf ±0,00		
	Höhenkoten Fertigkonstruktion bezogen auf ±0,00		
	BRH Brüstungshöhe ab Oberkante Rohdecke		
	Türhöhe ab Oberkante Fertigfußboden		
	LH Lichte Raumhöhe ab OK FB bis UK fertige Decke		
	OK Oberkante		UK Unterkante
	FF Fertigfußboden		RD Rohdecke
	RWA Rauch- u. Wärmeabzug		DS Dichtschließende Tür
	DA Dachablauf		BA Bodenablauf
	T Brandschutztür		UZ Unterzug
	Änderungswolke		ÜZ Überzug
			RR Regenfallrohr

ÜBERSICHT



PLAN-NR.

2506_AR_5_DE_D2.2_B_F_Details 1:5 Traufe

ÄNDERUNGEN

24.04.2026	Änderung Pläne von Vorabzug zu Freigabe	INDEX	A
20.05.2026	Änderung Plangröße - Teilung Zeichnungen	INDEX	B

PROJEKT

Neubau Mensa Grundschule Essenheim
Münchhofporfte 20
55270 Essenheim

BAUHERR

Verbandsgemeinde Nieder-Olm
Pariser Str. 110
55268 Nieder-Olm

ARCHITEKT

PLANINHALT

GEZEICHNET	21.05.2026	MASSSTAB	1:5, 1:50	(DIN A1)
DATUM				
Ausführungsplanung		Details 1:5 Traufe		